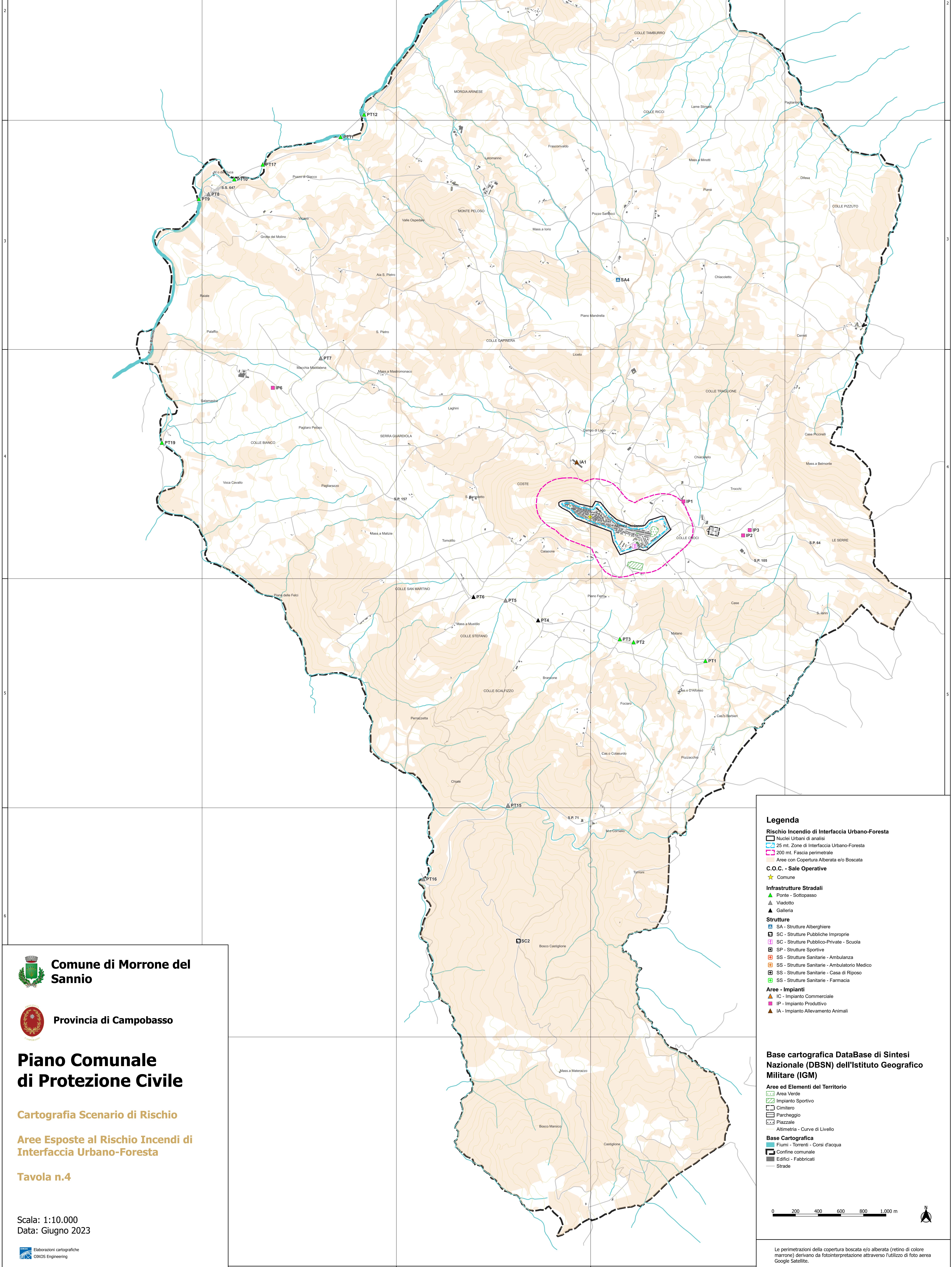


Concentrico
 Scala 1:2.500
 0 50 100 150 200 250 m



 **Comune di Morrone del Sannio**

 **Provincia di Campobasso**

Piano Comunale di Protezione Civile

Cartografia Scenario di Rischio

Aree Esposte al Rischio Incendi di Interfaccia Urbano-Foresta

Tavola n.4

Scala: 1:10.000
 Data: Giugno 2023

 Elaborazioni cartografiche
 ODKOS Engineering

Legenda

Rischio Incendio di Interfaccia Urbano-Foresta

- Nuclei Urbani di analisi
- 25 mt. Zone di Interfaccia Urbano-Foresta
- 200 mt. Fascia perimetrale
- Aree con Copertura Alberata e/o Boscata

C.O.C. - Sale Operative

- Comune

Infrastrutture Stradali

- Porte - Sottopasso
- Viadotto
- Galleria

Strutture

- SA - Strutture Alberghiere
- SC - Strutture Pubbliche Improprie
- SC - Strutture Pubbliche-Private - Scuola
- SP - Strutture Sportive
- SS - Strutture Sanitarie - Ambulanza
- SS - Strutture Sanitarie - Ambulatorio Medico
- SS - Strutture Sanitarie - Casa di Riposo
- SS - Strutture Sanitarie - Farmacia

Aree - Impianti

- IC - Impianto Commerciale
- IP - Impianto Produttivo
- IA - Impianto Allevamento Animali

Base cartografica DataBase di Sintesi Nazionale (DBSN) dell'Istituto Geografico Militare (IGM)

Aree ed Elementi del Territorio

- Area Verde
- Impianto Sportivo
- Cimitero
- Parcheggio
- Piazzale
- Altimetria - Curve di Livello

Base Cartografica

- Fiumi - Torrenti - Corsi d'acqua
- Confine comunale
- Edifici - Fabbricati
- Strade

0 200 400 600 800 1.000 m

Le perimetrazioni della copertura boscata e/o alberata (retino di colore marrone) derivano da fotointerpretazione attraverso l'utilizzo di foto aerea Google Satellite.